



ค่าตอบแทน ฉบับ II

ค่าตอบแทนเบี่ยงเลียงเหมาจ่ายสำหรับเจ้าหน้าที่ที่ปฏิบัติงานในหน่วยบริการ
สังกัดกระทรวงสาธารณสุข

คืออะไร

ค่าตอบแทนเจ้าหน้าที่ที่ปฏิบัติงานให้กับหน่วยบริการ
ในสังกัดกระทรวงสาธารณสุข พ.ศ. 2544
(ฉบับที่ 11) พ.ศ. 2559



ใครมีสิทธิได้รับ

1. ผู้ที่ดำรงตำแหน่ง/ได้รับมอบหมายให้ปฏิบัติงานในหน่วยบริการ ที่มีฐานะ
เป็น รพ.ศูนย์/ รพ.ทั่วไป/ รพ.ชุมชน/ สถานีอนามัย และ รพ.สต. หรือ เรียกรูปอย่างอื่น
ที่ให้บริการในสถานะลักษณะเดียวกันรวมถึงหน่วยบริการปฐมภูมิในสังกัดรพ.ศูนย์
รพ.ทั่วไป หรือรพ.ชุมชน ซึ่งให้บริการครอบคลุมการรักษายาบาล การส่งเสริมสุขภาพ
การควบคุมป้องกันโรค การฟื้นฟูสมรรถภาพ และคุ้มครองผู้บริโภค ดังนี้



แพทย์
และทันตแพทย์



เภสัชกร



พยาบาลวิชาชีพ

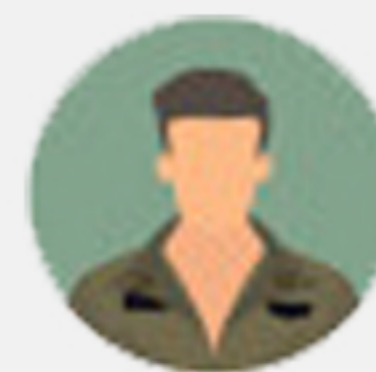


สหวิชาชีพ

ตามที่ปลัดกระทรวงสาธารณสุขประกาศกำหนด



สายงานระดับ
ปริญญาตรีขึ้นไป



สายงานระดับ
ต่ำกว่าปริญญาตรี

2. เป็นเจ้าหน้าที่ที่ได้รับมอบหมายให้ปฏิบัติงานเป็นการประจำ
 ในหน่วยบริการที่กำหนดหรือหน่วยบริการในเครือข่ายของหน่วยบริการนั้น
 โดยมีวันทำการไม่น้อยกว่า 15 วันทำการในเดือนที่เบิกจ่าย

*เว้นแต่

(1) ส่วนราชการมีคำสั่งให้ไปปฏิบัติงานอื่น มีลักษณะเฉพาะกิจ
 เฉพาะชั่วคราว ตามความประสงค์ของทางส่วนราชการหรือหน่วยบริการ
 แต่ไม่ถูกดำเนินการทางวินัย

(2) ได้รับคำสั่งให้ไปฝึกอบรมที่มีความจำเป็นสำหรับส่วนราชการ
 หรือหน่วยบริการ ได้ไม่เกิน 90 ต่อปีงบประมาณ

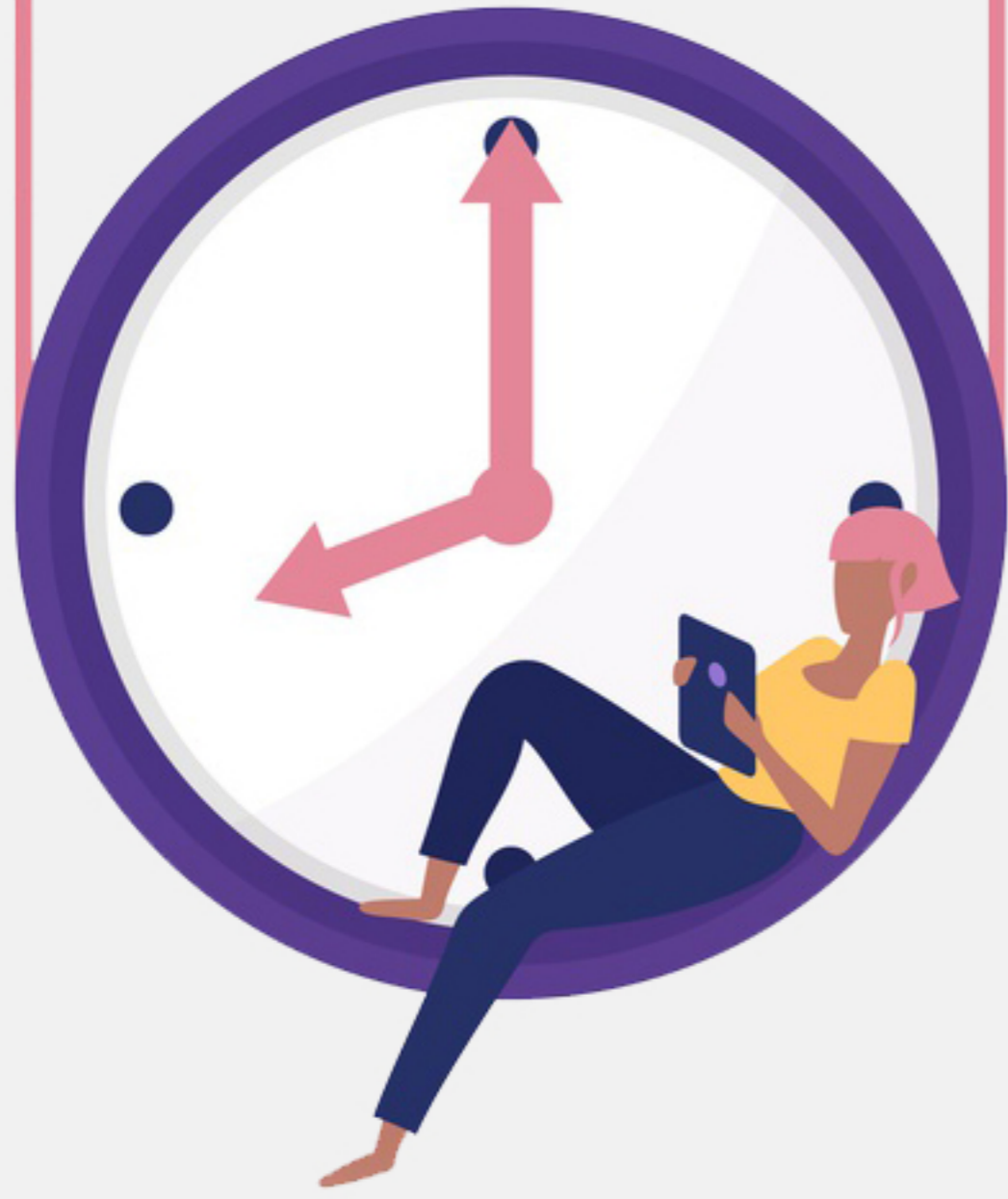
(3) ได้รับอนุญาตให้เข้าร่วมประชุม สัมมนาวิชาการ ได้ไม่เกิน 10 วัน
 ต่อเดือน

(4) การลาอุปสมบท หรือการลาไปประกอบพิธีศพ หรือการคลอดบุตร
 ได้ไม่เกิน 90 วันต่อปีงบประมาณ

3.



ต้องได้รับอนุญาตเป็นผู้ประกอบวิชาชีพ หรือประกอบโรคศิลปะ
 (เฉพาะสายงานที่ต้องมีใบอนุญาตประกอบวิชาชีพตามกฎหมาย)
 และต้องไม่ถูกลงโทษพักใช้ เพิกถอน หรือขาดการต่ออายุ
 ใบอนุญาตประกอบวิชาชีพ หรือใบอนุญาตประกอบโรคศิลปะ



การนับระยะเวลาการปฏิบัติงาน นับเป็น 3 ช่วงระยะเวลา

(1)

ปีที่ 1 - ปีที่ 3 หมายถึง นับตั้งแต่ได้รับการบรรจุเข้ารับราชการ
หรือการจ้างงาน และปฏิบัติงานในหน่วยบริการที่กำหนด
หรือหน่วยบริการในเครือข่ายของหน่วยบริการและรวมถึงแพทย์ที่บรรจุ
หรือจ้างงานเป็นปีแรกซึ่งต้องฝึกเพิ่มพูนทักษะในรพ. ที่กำหนด
ให้นับเป็นปีที่ 1 ด้วย จนระยะเวลาการปฏิบัติงานครบ 3 ปีบริบูรณ์
ในเดือนที่เบิกจ่าย

(2)

ปีที่ 4 - ปีที่ 10 หมายถึง การนับระยะเวลาต่อเนื่อง จากข้อ (1) และปฏิบัติงาน
ในหน่วยบริการที่กำหนดหรือหน่วยบริการในเครือข่ายของหน่วยบริการ
จนระยะเวลาการปฏิบัติงานครบ 10 ปีบริบูรณ์ในเดือนที่เบิกจ่าย

(3)

ปีที่ 11 ขึ้นไป หมายถึง การนับระยะเวลาต่อเนื่อง จากข้อ (2) เป็นต้นไป
และปฏิบัติงานในหน่วยบริการที่กำหนดหรือหน่วยบริการในเครือข่าย
ของหน่วยบริการ นั้น



เบิกจ่ายค่าเบี่ยงเลี่ยนงเหมาจ่าย เป็นรายเดือน/บาท/คน ดังนี้



แพทย์

ปีที่ 1 - ปีที่ 3 : 10,000 บาท/คน/เดือน
ปีที่ 4 - ปีที่ 10 : 12,000 บาท/คน/เดือน
ปีที่ 11 ขึ้นไป : 15,000 บาท/คน/เดือน

พยาบาลวิชาชีพ

ปีที่ 1 - ปีที่ 3 : 2,200 บาท/คน/เดือน
ปีที่ 4 - ปีที่ 10 : 2,800 บาท/คน/เดือน
ปีที่ 11 ขึ้นไป : 3,000 บาท/คน/เดือน



เภสัชวิชาชีพ

ปีที่ 1 - ปีที่ 3 : 2,000 บาท/คน/เดือน
ปีที่ 4 - ปีที่ 10 : 2,600 บาท/คน/เดือน
ปีที่ 11 ขึ้นไป : 2,800 บาท/คน/เดือน



ปริญญาตรี

ปีที่ 1 - ปีที่ 3 : 1,500 บาท/คน/เดือน
ปีที่ 4 - ปีที่ 10 : 2,100 บาท/คน/เดือน
ปีที่ 11 ขึ้นไป : 2,300 บาท/คน/เดือน



ต่ำกว่าปริญญาตรี

ปีที่ 1 - ปีที่ 3 : 1,000 บาท/คน/เดือน
ปีที่ 4 - ปีที่ 10 : 1,200 บาท/คน/เดือน
ปีที่ 11 ขึ้นไป : 1,500 บาท/คน/เดือน

